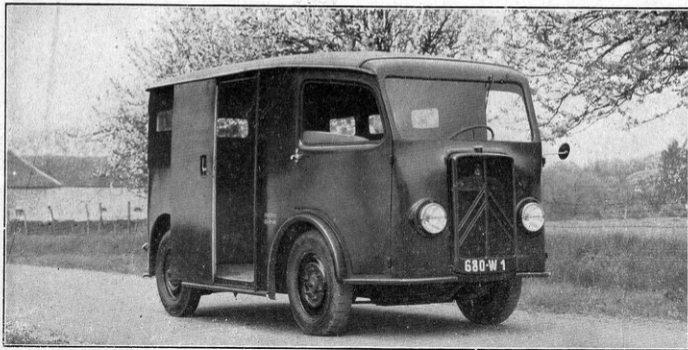
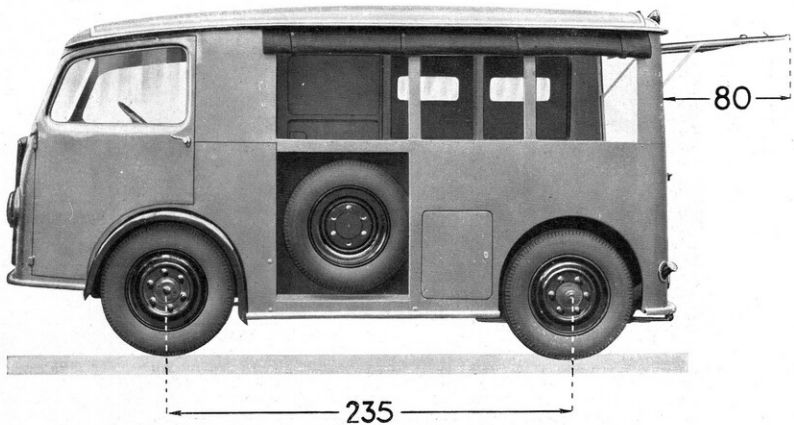


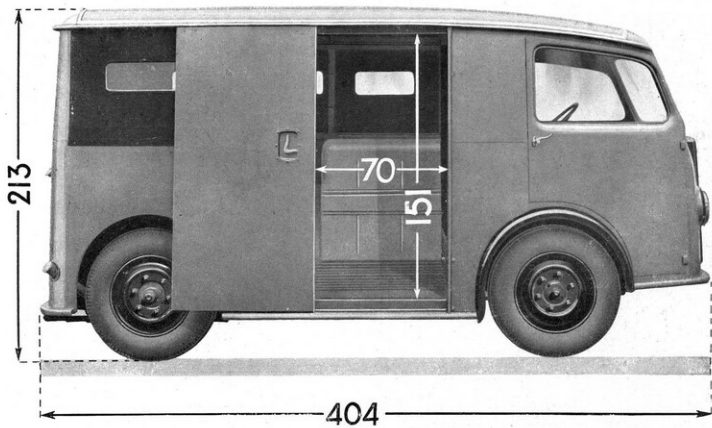
LA CAMIONNETTE 850 KG

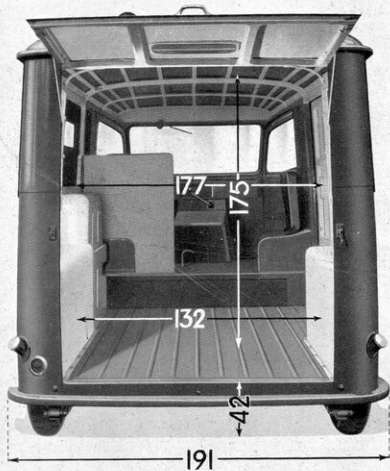
Traction Avant

CITROËN









QUELQUES AVANTAGES DE LA CAMI

Elle facilite votre travail et développera vos ventes.

- Le client voit la marchandise aussi bien que dans votre magasin. (Baie AR ayant 1 m 29 de large sur 1 m 52 de hauteur).
- Le client étant à l'abri de la pluie sous l'avent choisit comme dans une boutique. (L'avent protège sur 80 cm à l'AR de la voiture).
- Vous pouvez vous tenir debout dans la voiture... donc servir vos clients sans être obligé de descendre sous la pluie.

Son chargement est pratique.

- Le plancher entièrement plat d'une longueur de 2 m 30 est à 42 cm du sol.
- Le volume utile dépasse 6 m³.
- Les passages de roue ont un dessus plat.
- Une porte latérale coulissante vous donne la possibilité de charger devant votre magasin sans encombrer le trottoir.

MONNETTE 850 KG TRACTION AVANT

On y accède par :

- Une porte latérale coulissante ayant 1 m 51 de hauteur et 0 m 70 de largeur.
- Une baie AR ayant 1 m 52 de hauteur et 1 m 29 de largeur.
- 2 portes latérales de cabine.

Elle est d'une conduite et d'un entretien facile.

- C'est une Traction Avant.
- Le conducteur voit le sol de la route même à 1 m 70 devant la voiture.
- On peut virer sans manœuvre dans les plus petites cours de ferme. (On peut tourner complètement dans une cour ayant 12 m de côté).
- On peut changer une bougie ou déboucher un gicleur sans descendre de voiture.
- Les freins hydrauliques ne nécessitent aucun entretien.



QUELQUES CARACTÉRISTIQUES

CHARGE UTILE : 850 kg.

MOTEUR 9 CV, 4 cylindres 72x100, à culbuteurs, développant 35 CV environ à 3.200 t/m.

BOITE silencieuse à 3 vitesses.

FREINS hydrauliques puissants et indéréglables.

DIRECTION à crémaillère, précise, douce, ne prenant pas de jeu.

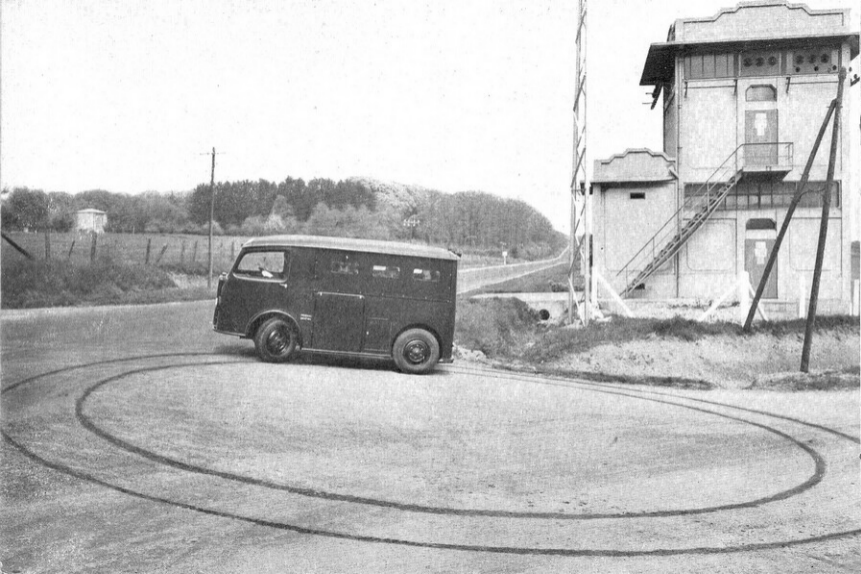
SUSPENSION par barres de torsion et amortisseurs hydrauliques, avec roues indépendantes à l'AV, ressorts à lames à l'AR.

CARROSSERIE Tout-Acier. Glaces SÉCURIT.

PNEUS Michelin "Stop" 16 x 45.

COMPARAISON AVEC LE 850 KG ACTUEL

- | | |
|---|---|
| — Volume utile doublé. | — Rayon de braquage diminué de 1 m 80 |
| — Largeur entre parois latérales augmentée de 43 cm | — Encombrement total en longueur diminué de 65 cm |
| — Hauteur intérieure augmentée de 58 cm | — Pas de porte à faux à l'AR. |
| — Empattement diminué de 65 cm | — Poids mort inférieur au poids actuel (50 kg en moins) |





SOCIÉTÉ ANONYME ANDRÉ CITROËN

Capital : 210.000.000 de Francs

117 à 167, Quai de Javel

PARIS - XV

CITROËN utilise et recommande exclusivement **MOBILOIL**

A. C. 4739 - 6-39 50.000

R. C. Seine 216.018 B
Répertoire Producteurs N° 22.194 - Seine C. A.

Imp. des Usines Citroën